

Conducere ecologică

pentru managerii de flotă



De ce să ne concentrăm pe conducerea ecologică?

Ce diferență face?

Gestionarea unei „eco-flote”

De ce să ne concentrăm pe conducerea ecologică?

Calitatea aerului

La nivel global, emisiile de CO₂ din transporturi sunt prognozate să se dubleze până în anul 2050, dacă tendințele actuale continuă.

Calitatea slabă a aerului și creșterea emisiilor de CO₂ sporesc riscul bolilor cardiovasculare și respiratorii. De asemenea, reprezintă una dintre principalele cauze ale schimbărilor climatice.

Guvernele din întreaga lume introduc noi măsuri pentru a combate această problemă, inclusiv aplicarea unor penalități financiare pentru vehiculele cu emisii ridicate și introducerea taxelor de congestie.

Costuri de combustibil și mentenanță

Conducerea ecologică folosește mai puțin combustibil și reduce dependența de carburanți. Prețurile la combustibil sunt în creștere, așa că de ce să nu plătim mai puțin?

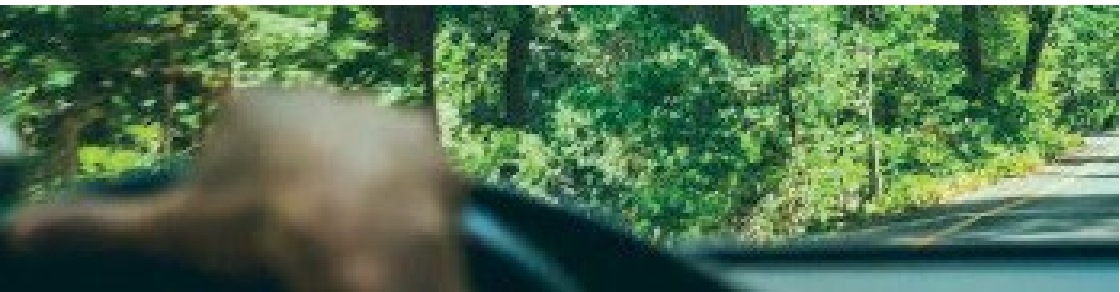
Comaniile care promovează conducerea ecologică cheltuie, de obicei, mai puțin și pe întreținerea vehiculelor, deoarece uzura este redusă.

Siguranța

Accidentele rutiere afectează grav activitatea întreprinderilor.

Conducerea ecologică asigură un stil mai calm la volan, fără a extinde durata călătoriei. Astfel, este o modalitate mai sigură de condus.

Ce diferență poate aduce?



Conducerea eco este un mod de a conduce mai inteligent și mai eficient din punct de vedere al consumului de combustibil.

Proiectul UDRIVE din Europa este un studiu care urmărește să înțeleagă comportamentul șoferilor și să identifice noi metode și abordări pentru a îmbunătăți siguranța rutieră și a reduce nivelul emisiilor vehiculelor¹.

Studiul a implicat monitorizarea a 125 de șoferi de autoturisme (13.200 de ore de condus) și 41 de șoferi de camioane (6.000 de ore de condus).

S-a constatat o diferență de 40% în consumul de combustibil, cauzată de:

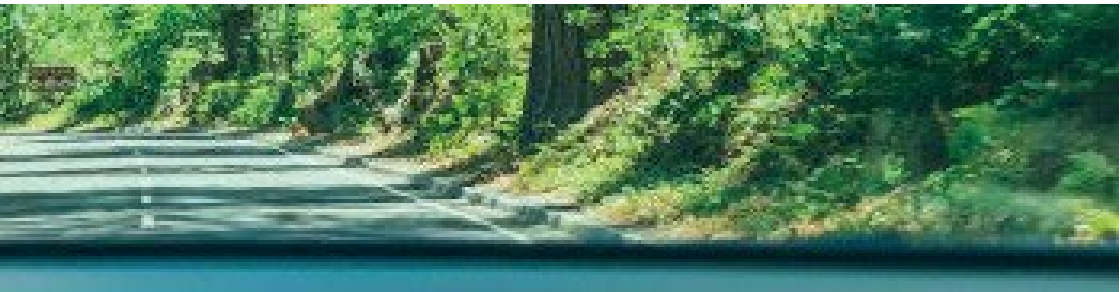
- Stiluri personale diferite de condus
- Starea tehnică diferită a vehiculului
- Condiții diferite de trafic

Eco-conducerea crește, de obicei, eficiența consumului de combustibil cu 5% – 33%.

Investiția în vehicule mai bune și instruirea șoferilor în tehnici de eco-conducere poate economisi bani companiei dumneavoastră și reduce emisiile.

¹ ERTICO ITS programme overseen by SWOV, NL

Gestionarea unei eco-flote



1. Creează o cultură a eco-conducerii

- Includeți eco-conducerea în strategia generală de siguranță a companiei.
- Comunicați angajaților și partenerilor beneficiile eco-conducerii și de ce este necesară.
- Monitorizați și evaluați în mod regulat impactul strategiei din perspectiva eco-conducerii.

2. Alege vehicule curate și sigure

- Alege vehicule cu cel mai bun consum de combustibil.
- Optează pentru vehicule mai mici, atunci când este posibil – acestea consumă mai puțin combustibil.
- Îmbunătățește aerodinamica și siguranța camioanelor prin utilizarea deflectoarelor pentru fluxul de aer.

3. Monitorizează consumul de combustibil

- Înregistrează distanța parcursă și cantitatea de combustibil utilizată de fiecare dată când vehiculul este alimentat.
- Notează condițiile și acțiunile care duc la creșterea sau reducerea consumului de combustibil.
- Amintește-ți: îmbunătățirile mici pot face o mare diferență în timp!



4. Monitorizează șoferii

- Păstrează un registru al consumului de combustibil pentru fiecare șofer din flotă.
- Asigură-te că toți șoferii sunt instruiți în eco-conducere – vezi pliantele noastre „Eco-conducerea: ghid pentru șoferi”.
- Premiază șoferii „cei mai buni” și oferă instruire suplimentară celor cu performanțe slabe.

Eco-conducerea: 10 obiceiuri bune pentru șoferi

1. **Pregătește-ți călătoria eficient**
2. **Reducerea vitezei**
3. **Condu constant și lin**
4. **Începe lent și ușor**
5. **Anticipază – evită să folosești frânele**
6. **Alege viteza corectă**
7. **Rulează la vale cu motorul în liber (când este posibil)**
8. **Nu lăsa motorul să rămână pornit**
9. **Folosește aerul condiționat cu moderație**
10. **În vreme caldă, menține mașina răcoroasă**

Pentru mai multe detalii și informații despre eco-conducere și managementul siguranței rutiere la locul de muncă, consultă pliantele noastre „Eco-conducerea: ghid pentru șoferi” sau vizitează www.easstacademy.org.

**Eco-conducerea
reduce emisiile,
scade
dependența de
energie, este
mai sigură și
economisește
bani.**